

ご提出したお見積書の内容をご確認いただく際にご活用ください。

内装工事

ないそうこうじ

建物内部の壁、床、天井等の仕上げ工事のことです。たたみ敷き、床張り(フローリング、クッションフロア)、じゅうたん・カーペット敷き、幅木、壁紙・クロス貼り、天井板張り、カーテン・ブラインドなどがあり、見積書には材料費と手間を合わせた材工で記載されます。



設備工事

せつびこうじ

給排水・衛生工事と電気工事の二つに分かれます。また、給湯をガスで行う場合はガス工事が、換気などにダクトを使う場合は空調設備工事が加わります。給排水・衛生工事の見積書には、商品の価格と組立て据付け費が記載されます。電気設備工事、空調設備工事、ガス工事は、商品・材料費と据え付け費が見積書に記載されます。



木工事

もっこうじ

大工職が中心になって、木材で造っていく工事です。見積書には、材木・ボード類・造作材などの材料費、加工費、大工職の時間などに大別されて記載されます。大工職の時間は、延べ人数×1日当たりの賃金で算出する場合と、建物の面積(㎡または坪)×単位面積当たりの単価で算出場合があります。



屋根・板金工事

やねばんきんこうじ

屋根に関する工事と、屋根に関係する板金工事のことです。屋根工事の費用は、屋根の材料費と屋根を葺く職人の手間を合わせた材工共で示され、数量・単位は面積(㎡)表記となるのが一般的です。板金工事も同様に、材料費と手間を合わせた材工で表記されます。



塗装工事

とそうこうじ

建物の外・内に塗装を塗ったり、吹き付ける工事です。見積書に記載される単価は、素地面を整えて、下塗りをして、仕上げ塗まで含まれているのが一般的。材料費と手間を合わせた材工で記載されます。単価は、施工部位(場所)、面積、塗料の種類、施工方法などによって異なります。



金属製建具工事

きんぞくせいいたてぐこうじ

アルミサッシの窓や鉄製のドアを取り付ける工事です。見積書には、サッシやドアの価格と、取付費用が記載されます。サッシの価格は、サッシの組立費用とガラスをはめ込む費用を合わせたものとなります。



木製建具工事

もくせいいたぐこうじ

木製の建具を取り付ける工事です。見積書には、建具の費用と取付費が記載されます。建具には、「既製品」と「注文品」があり、注文品とは建具店、表装店などが注文を請けて製作するものです。



タイル工事

たいるこうじ

床、内・外壁、水まわりなどにタイルを張り付ける工事です。見積単価は、施工部位(場所)や面積、タイルの種類、施工方法など、条件によって異なります。見積書には、タイルを張る前にモルタルで下地を整える工事費、タイルを張る工事などが記載されます。材料費と手間を合わせて単価を出すのが一般的です。



左官工事

さかんこうじ

壁や床の仕上げに、壁土、モルタル、しっくいなどを塗ったり、吹き付けたり、貼りつけたりする工事です。見積書には、材料費と手間を合わせた材工で記載されます。単価には、下地を整えて、下塗りをし、仕上げ塗まで含まれているのが一般的です。



外装工事

がいそうこうじ

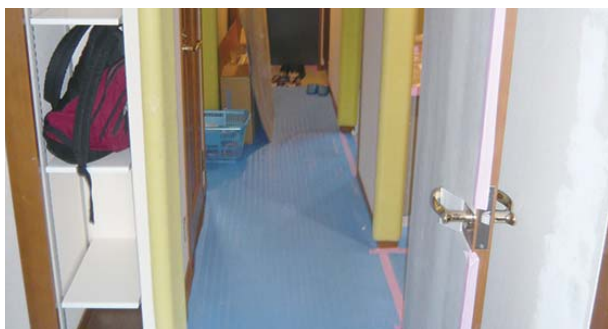
住いの外装に関する工事のことで、吹き付け仕上げ、左官仕上げ、サイディング工事などがあります。見積書には、材料費と手間を合わせた材工で表記されます。防火地域に指定されている場合は、下地材に不燃ボード等の施工が必要な場合があります。また、サイディング工事では、サイディングの目地部をコーキングするシーリング工事も行われます。



仮設工事

かせつこうじ

工事を安全に実施するために必要な足場やシート、仮設の電気・トイレ・水道、清掃片付けなど、完成後に形として残らない工事です。見積書には、作業員の人件費、資材の費用、運搬費、諸経費などが記載されます。



基礎工事

きそこうじ

鉄筋を組んでコンクリートを流し、住宅の基礎を造る工事です。基礎工事の費用には、「地面を指定の深さ・形状に掘削する」「割栗石の締め固め」型枠の組立解体、鉄筋の組立、コンクリートの打設」「基礎周辺の埋戻し」「掘削土度の処分」「諸経費」などがあります。



雑工事

ざつこうじ

見積の各項目に入らない工事で、デッキプレート、充填断熱材施工、ベランダ防水、シート防水、防蟻処理、室内クリーニング、フロアワックスがけ、クローゼットパイプ施工、濡れ縁施工、手すりの設置などです。

別途付帯工事

べつとふたいこうじ

地盤調査費や設計変更に伴う追加・変更工事など、当初、予想がつかなかった工事費です。着工前に見積もりを提出し、工事内容を説明したうえで工事に着手します。

リフォーム瑕疵保険

リフォーム工事で瑕疵(かし/不具合)が生じたときに修理工事費を補償する保険です。

運搬費

設備機器や材料などを運搬するための費用です。設備機器や材料費、工事費に含める場合もあります。

諸経費

家財、室内を保護する養生をはじめ、工事費に含まれないその他の経費です。